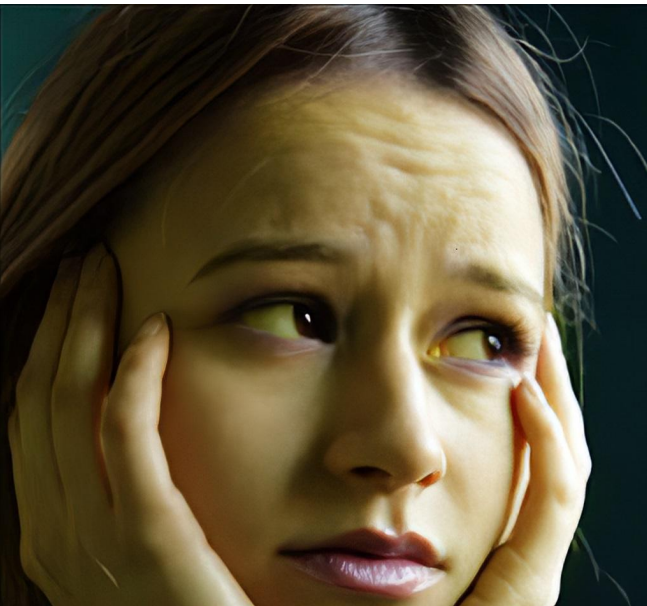


# Kollane naine

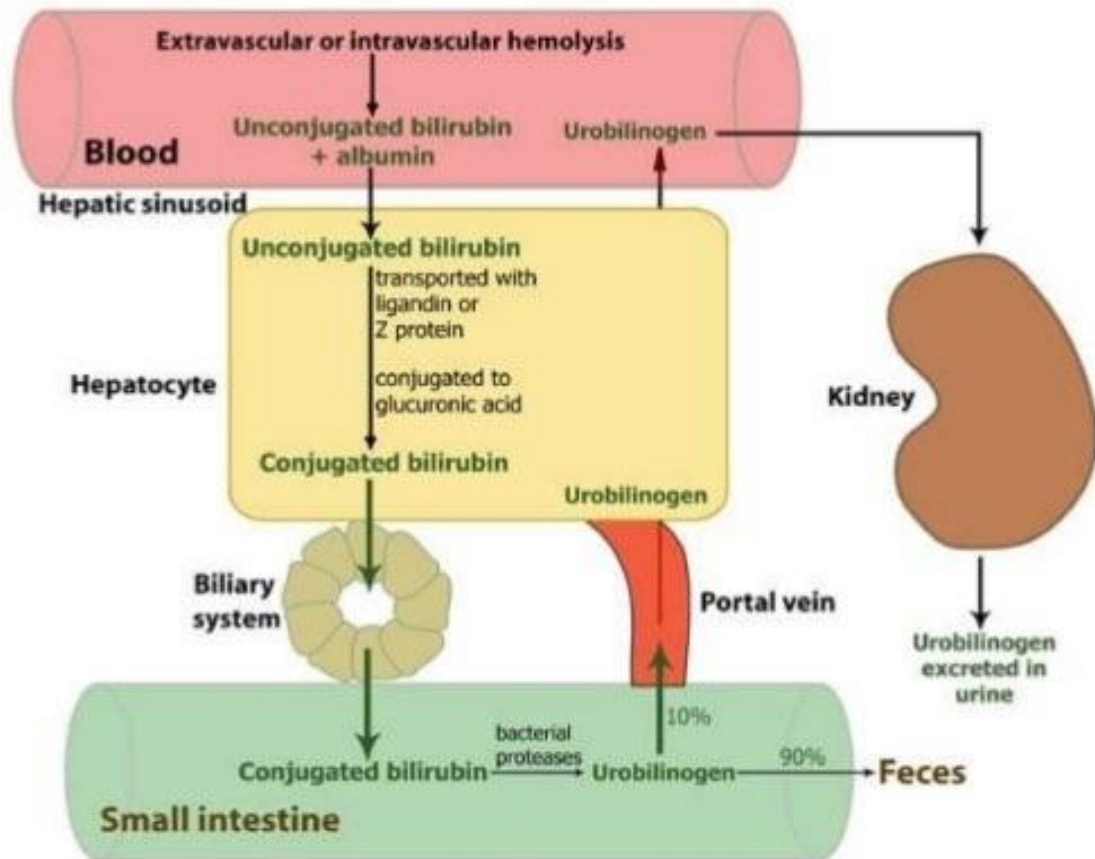
Ikteruse diferentsiaaldiagnostika

Siret Dorch  
August 2020



# Ikterus

- naha ja skleerade kollasus, mis tuleneb kõrgest bilirubiini tasemest veres
- prehepaatiline ehk hemolüütiline
- hepaatiline ehk hepatotsellulaarne
- posthepaatiline ehk kolestaatiline
- konjugeeritud vs mittekonjugeeritud hüperbilirubineemia



# Prehepaatiline

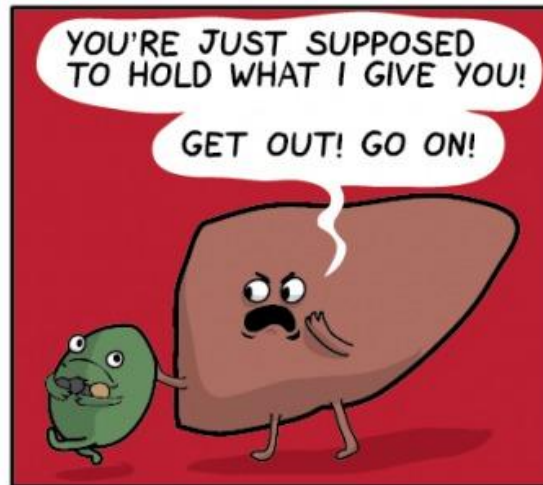
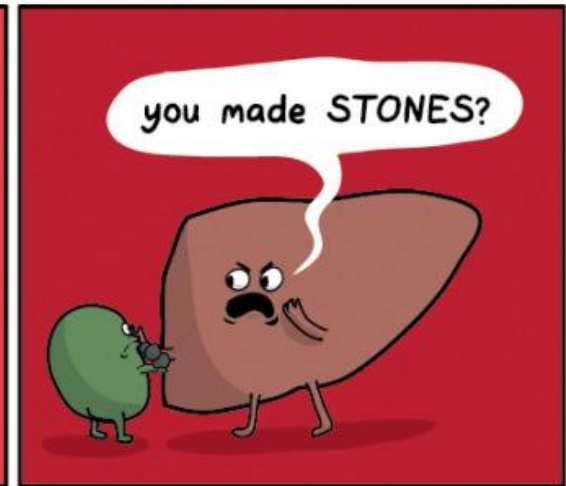
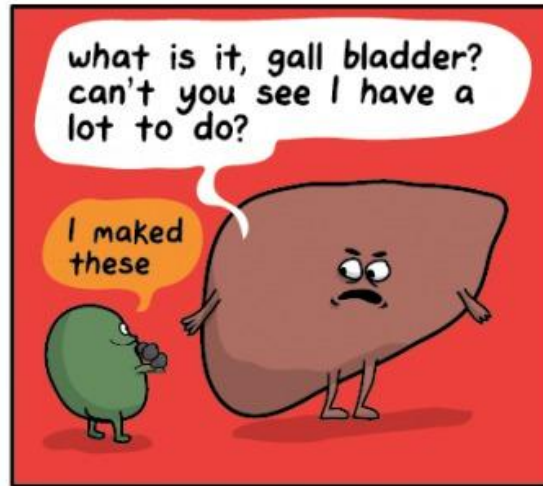
- mittekonjugeeritud hüperbilirubineemia, mis tuleneb erütrotsüütide lagunemisest (hemolüüs)
- põhjused: sirprakuline aneemia, sfärotsütoos, talasseemia, G6PD defitsiit, hemolüütiline aneemia, HUS, infektsioonid (malaaria, jne)

# Hepaatiline

- hepatotsüütide kahjustusest tulenev ebanormaalne bilirubiini metabolism maksas
- põhjused: äge või krooniline hepatiit, tsirroos, ravimkahjustus, isheemiline kahjustus, Gilbert sündroom jm pärilikud sündroomid

# Posthepaatiline

- sapiteede takistus
- konjugeeritud hüperbilirubineemia
  
- põhjused:
- ühissapijuha kivi
- pankrease, sapiteede, maksa kasvajad
- sapiteede anomaaliad
- autoimmuunsed sapiteede haigused



Haigusjuht

# N, 30

Kaebused: iiveldus, oksendamine, kõhulahtisus, uriin tume, palavik

Varasem anamnees:

- depressioon
- 2010 tonsillektoomia
- pereliikmed terved, reisimas ei ole käinud
- ei suitseta, alkoholi tarvitab mõõdukalt
- igapäevaselt tarvitab T. Sertraliini 100 mg x 1



# Objektiivne leid

Keskmise raskusega üldseisundis ülekaaluline naispatsient. Teadvusel ja kontaktne, kuid somnolentne. Kehatemperatuur 37,5 kraadi. Nahk ja skleerad ikteerilised. Nahalöövet ei esine. RR 139/80 mmHg, fr 79 x/min. SpO2 ruumiõhul 97%. Südametöö regulaarne, kõrvalkahinateta. Kopsudes puhas hingamiskahin. Kõht pehme, valututu. Organmegalialiat ei esine. Perifeersete turseteta. Lümfadenopaatiat ei esine.

# Esmased analüüsid

Kliiniline veri:      HGB **109** g/l  
                              ERY  $3,68 \times 10^{12}/l$   
                              MCV 90 fL  
                              MCH 30 pg  
                              WBC  $6,2 \times 10^9/l$   
                              PLT **27**  $\times 10^9/l$

Uriini ribaanalüüs: Valk 3+, Urobilinogeen 2+, Erütrotsüüdid 3+

# Esmased analüüsid

Naatrium 136 mmol/L

Kaalium 4,5 mmol/L

Kreatiniin 90 µmol/L

eGFR 67

CRP 31 mg/L

Bilirubin 83 µmo/L, Bil conj. 4,3 µmol/L

Glükoos 5,7 mmol/L

AST 46 U/L

ALT 12 U/L

ALP 71 U/L

GGT 10 U/L

Lipaas 23 U/L

# Uuringud

- EKG: siinusrütm, fr 70 x/min. Normileid
- Rõ- thorax akuutse leiuta
- UH kõhukoopast korras

# Vahekokkuvõte

- noor naine
- ikteeriline
- mittekonjugeeritud hüperbilirubineemia
- ebaselge subfebriliteet ja vähene CRP tõus
- kerge neerupuudulikkus ja nefriit
- aneemia ja trombotsütopeenia

# Lisaanalüüsid

- LDH **2093** U/L
- ESR 28 mm/h
- Haptoglobiin **0,1** g/L
- Coombs test negatiivne
- Retikulotsütoosi ei esine
- Uriinikülv ja roojaproovid negatiivsed
- Valk 24h uriinis **1,16** g/L
- HIV, EBV, CMV, Hepatiit A, B, C negatiivne
- ANA, ANCA negatiivne, IgM, IgA, IgG, Komplement normis

# Haiguse kulg

HGB 109 -> 79 -> 66 g/L

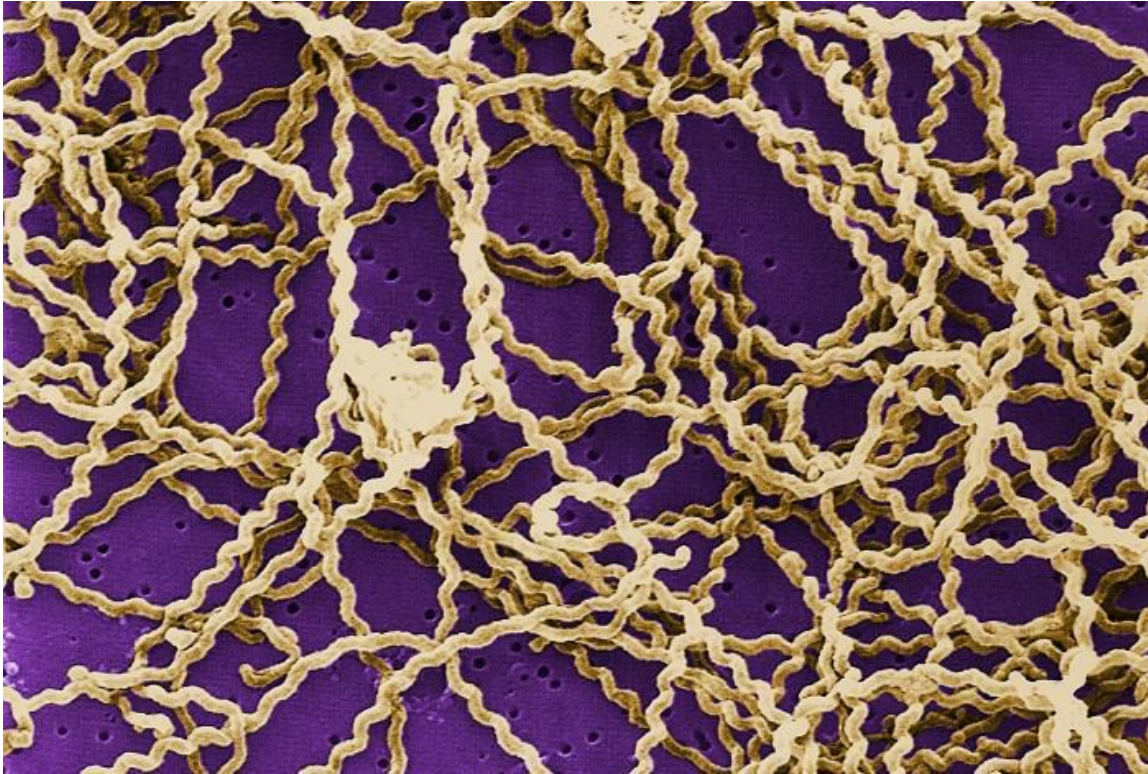
PLT 27 -> 14 -> 11 E9/L

Kreatiniin 90 -> 109 -> 124  $\mu\text{mol/L}$

Ravi:

- infusioonravi
- amoksitsilliin/klavulaanhape i/v
- antiemeetikumid i/v
- foolhape p/o
- erütrotsüütide massi ja trombokontsentraadi ülekanded

# Diagnosos?



CDC/Rob Weyant Source: CDC's Public Health Image Library Image #138



# Diagnoos?

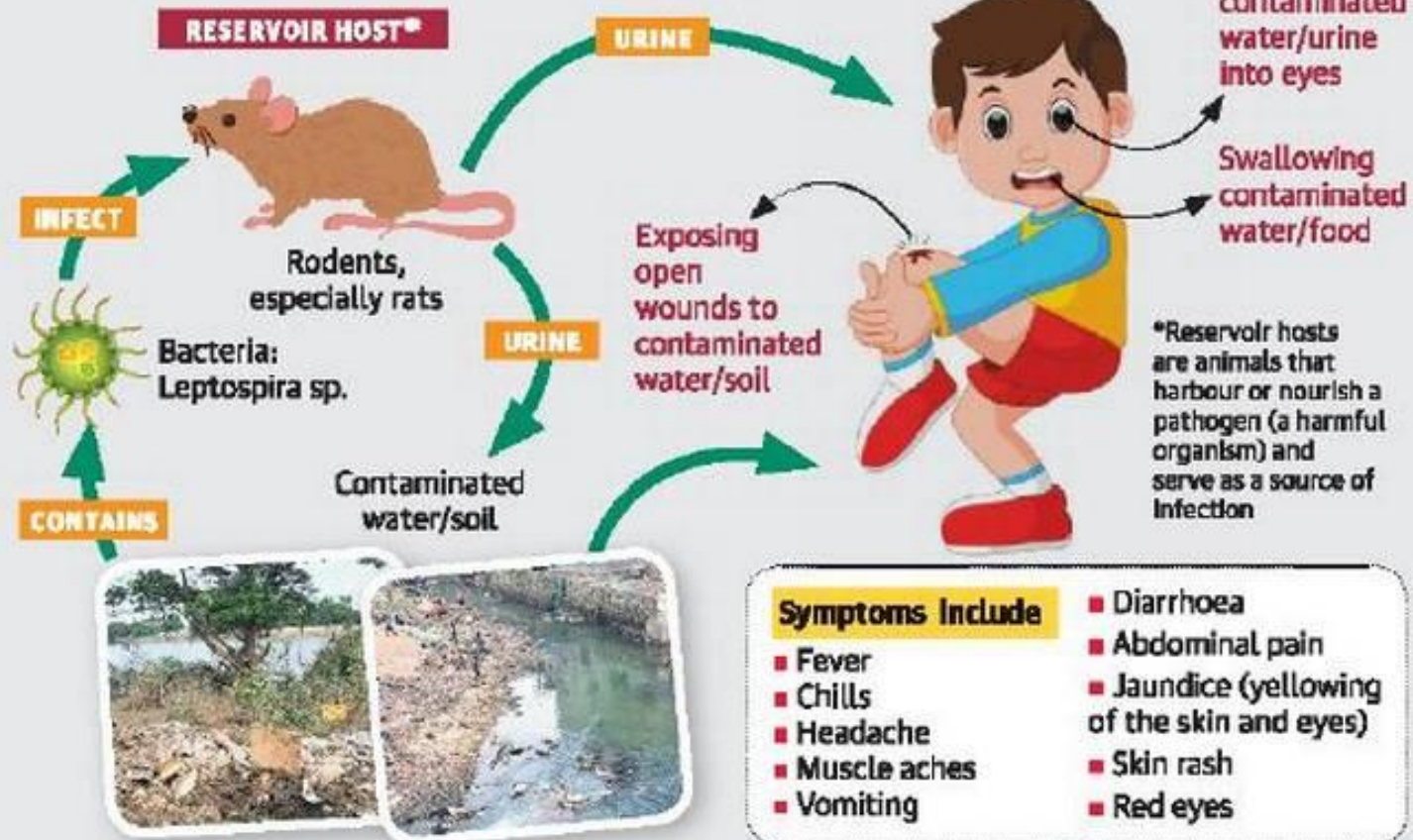
Leptospira IgM **positiivne**, IgG negatiivne

Hantaviirus IgM negatiivne, IgG negatiivne

# Leptospiroos

- Levinuim zoonoos maailmas
- Eestis 2019. aastal 5 haigusjuhtu
- Gram negatiivne spiroheet
- Kogu maailmas 1 miljonit haigusjuhtu aastas, suremus 5-15%
- tavaliselt asümptomaatiline või kerged nähud
- Weil sündroom (10%): ikterus, pantsütopeenia, hemorraagiad, neerupuudulikkus
- Meningiit, kopsuverejooks, hulgiorganpuudulikkus

## Leptospirosis: How you may get infected



# Leptospiroos

- Diagnoos (Faine'i kriteeriumid): kliiniline pilt + epidemioloogia + labor (seroloogia, PCR, MAT või mikrobioloogia)
- Ravi: penitsilliin, tsefalosporiinid, doksütsükliin
- Ennetus: koduloomade vaktsineerimine, hügieen, kokkupuute vältimine

# Haiguse kulg

- sai kokku 10 päeva antibakteriaalset ravi
- lahkus koju rahuldavas üldseisundis
- analüüsid koju minekul: Hgb 83 g/L, Plt 118 E9/L, Kreatiniin 89 mcmol/L
- analüüsid 1 kuu möödudes: Hgb 124 g/L, Plt 143 E9/L, Kreatiniin 70 mcmol/L, CRP 0,2 mg/L, Bilirubiin 14 mcmol/L

# Võta koju kaasa

- ikterus + hemolüüs + äge neerupuudulikkus - mõtle ka leptospiroosile
- Läänemaades harv
- võimalik tõsine haiguskulg

# Aitäh!

Venezuela rahvuslind turpial  
(*Icterus icterus*)

