

# TEHIK

*NAKIS andmeladu*

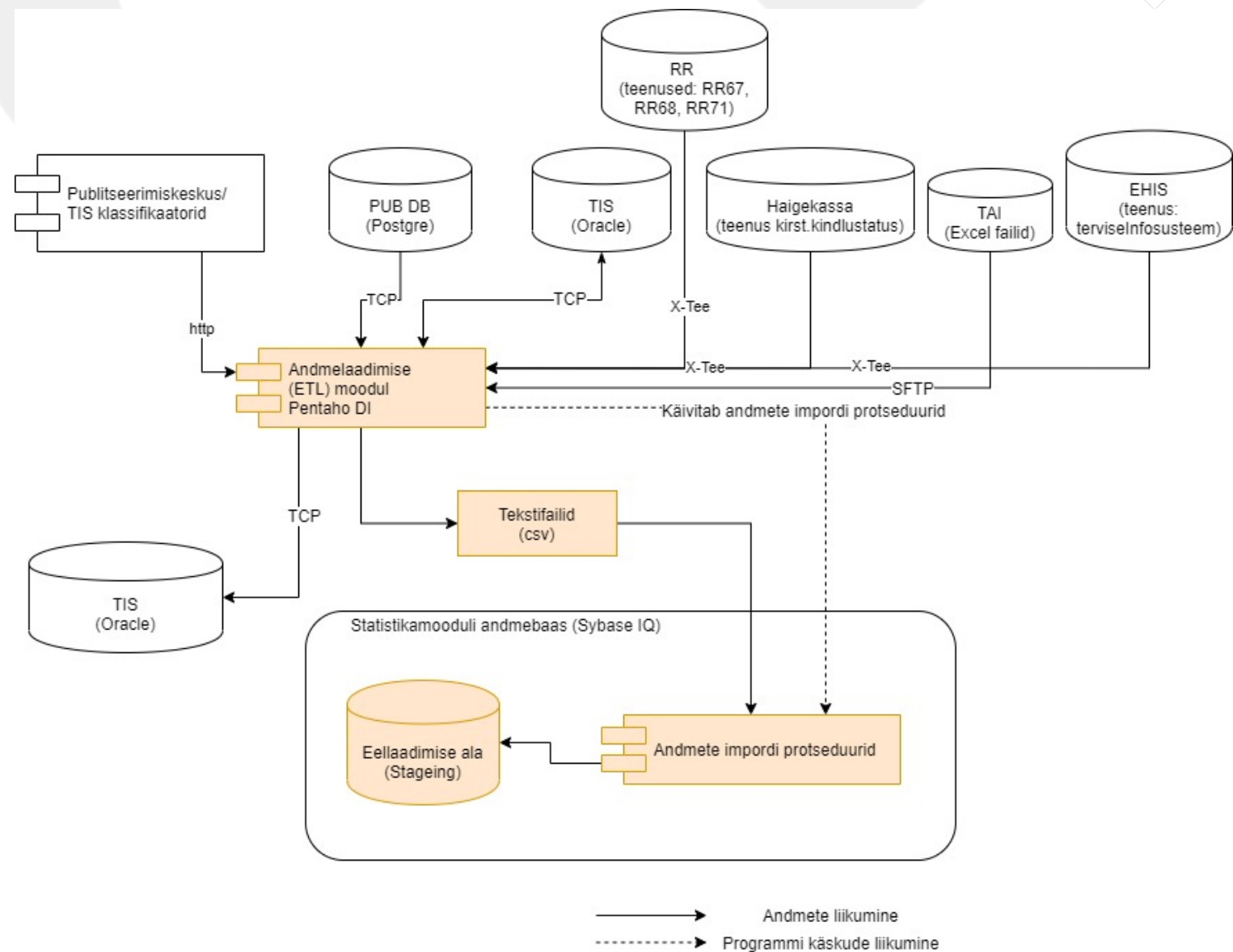
**Kreet Solnask**

*Tervise ja Heaolu Infosüsteemide Keskus / andmeanalüütik*

*Kuupäev 2022*

# AS-IS lahendus

- Statistkamooduli andmebaas (pseudonüümitud andmed)  
↓
- Laeme andmed TISi tagasi, et saaks isiku andmed külge  
↓
- Isikustatud andmetest teeme iga päev vastavalt defineeritud reeglitele väljavõtteid piiratud ligipääsuga kettale  
↓
- Väljavõtted tõstetakse Terviseametile X-kettale





# Hetkel TISi SKV-lt laboriandmete filtreerimise reeglid

NAKIST huvitavad järgmistesse LOINC valdkondadesse kuuluvad laborianalüüside vastused:

- VIR (Nakkustekitajate uuringud)
- MB (Mikrobioloogilised uuringud)
- MÜ (Mükobakteriaalsed uuringud) – 6 LOINC-i (50941-4, 543-9, 533-0, 40699-1, 614-8, 13956-8)
- AB (Antibiootikumitundlikkuse uuringud), mis on seotud eelnevate valdkondadega.



# Hetkel TISI SKV-lt laboriandmete filtreerimise reeglid

## Täiendav filtreerimine:

- Kui tegu on külviuuringu vastusega → siis huvitavad NAKIST kõik positiivse tulemuse saanud analüüside vastused.
- Kui tegu on mikrobioloogilise uuringu vastusega → huvitavad NAKIST kõik analüüsi vastuses välja toodud nakkustekitajad.
- Kui tegu on kvalitatiivse uuringu vastusega → huvitavad NAKIST kõik positiivsed ja piiripealsed vastused.
- Kui tegu on kvantitatiivse uuringu vastusega → siis huvitavad NAKIST kõik need numbrilised väärtused, mis on võrdsed või suuremad kui referentsväärtus või mis on referentsväärtuse puudumisel suuremad nullist.
- Kui tegu on antibiootikumitundlikkuse uuringu vastusega → siis huvitavad NAKIST kõik vastused.

Kui tegu on paneeluuringu vastusega → siis huvitavad NAKIST kõikide paneeluuringu raames läbiviidud uuringute vastused vastavalt üldistele kehtestatud.

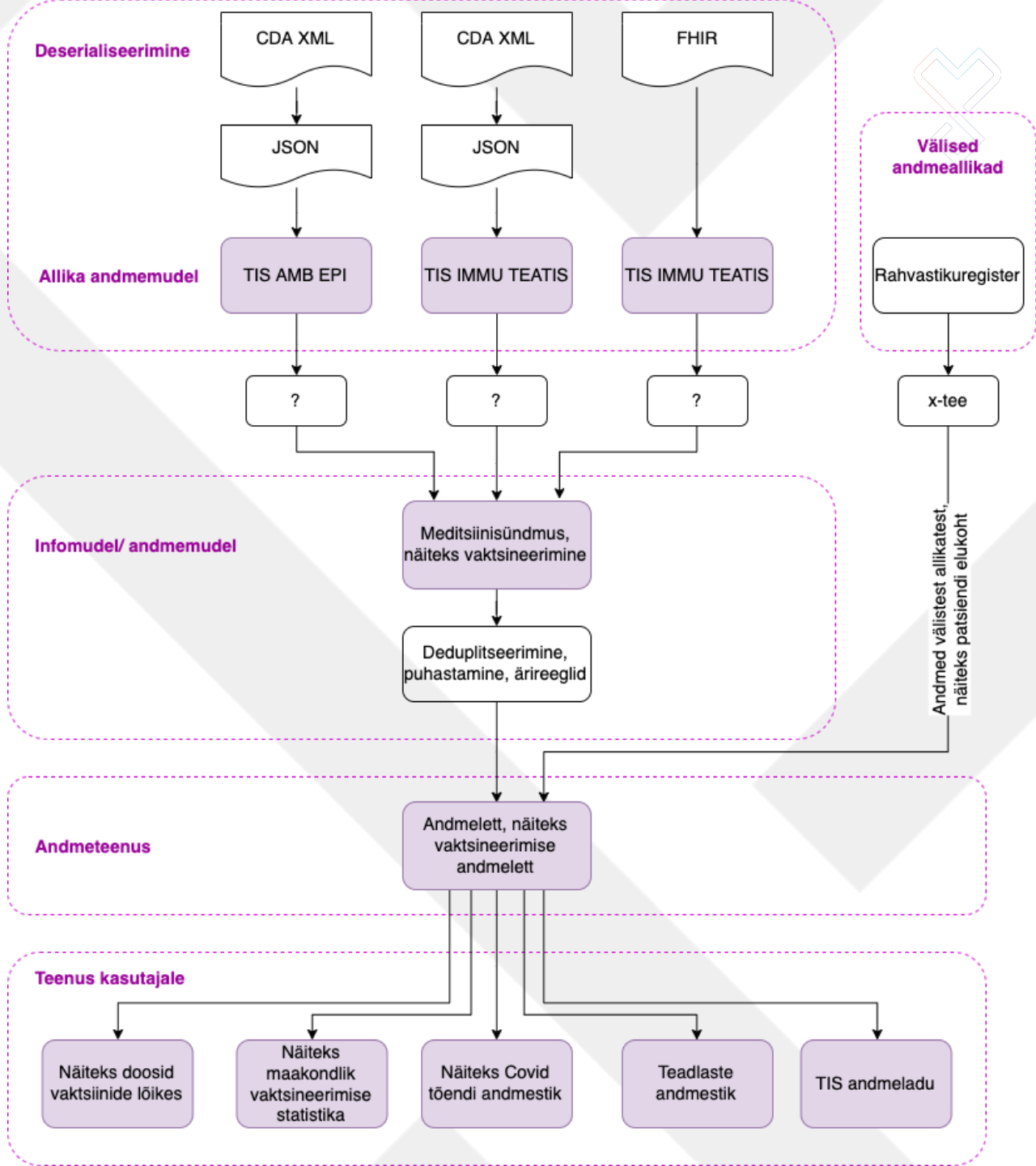


# Täiendavad arendused AS-IS lahenduses

- "Tervishoiutöötaja kontaktandmed" – Terviseametil vaja saada ka selle laboritöötaja andmed, kes konkreetse SKV koostas;
- "Tervishoiutöötaja ees- ja perekonnanimi" – Terviseametil vaja teada, milline arst suunas,
- "Tervishoiuasutuse nimi" – Terviseametil vaja teada, millise asutuse arst suunas;
- „Proovinõu identifikaator" – seda tunnust on vaja nii TESSyle kui ka laboriandmete väljavõttele. TESSy testimisel selgus, et proovinõud ID puudumisel luges süsteem mingid kirjed duplikaatideks,
- "Analüüsi märkus" – Vaja juhuks kui TA labor ei sisesta infot alati õigesse (st. analüüsi tulemuse märkuse) lahtrisse;
- "Analüüsi tulemuse märkus" – TA labor sisestab näiteks tekitaja muu alamliigi andmed, täpsustused tekitaja kohta ja uuringu tulemuse märkused sisestama „Analüüsi tulemuse märkuse“ väljale.

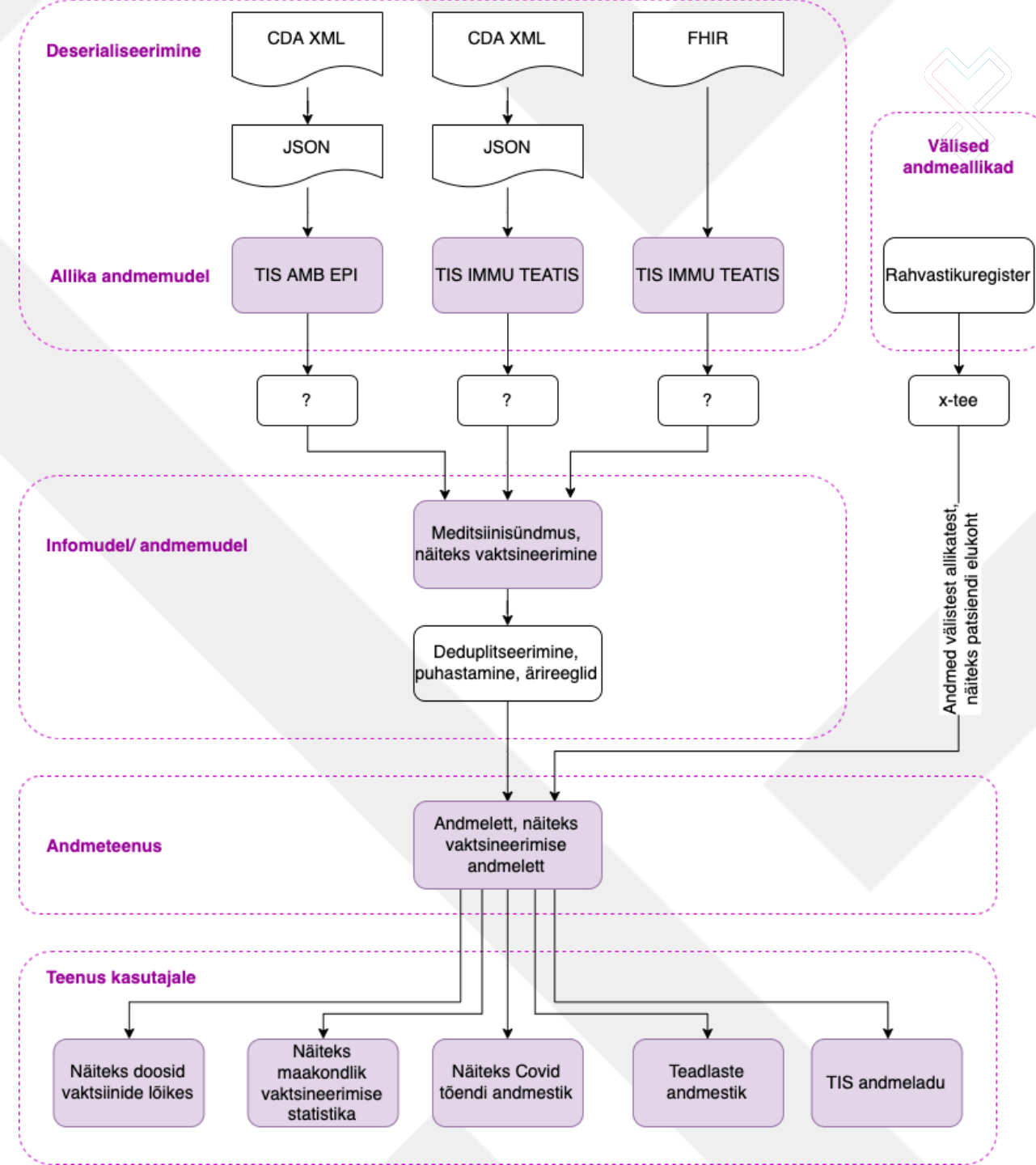
# TO-BE lahendus

- **VERX komponent** – võimaldab tagada erinevate andmebaaside vahelise andmevahetuse üle X-tee sh tagades andmejälgija nõudeid – **eeldatav valmisaeg 31.05.2022**
- **Deserialiseerija** – võimaldab TISI dokumentid teisendada andmebaasiks. Esimeste dokumentidena võetakse ette NAKISE jaoks olulised TISI dokumentid. Teeme koos Tartu Ülikooliga (Health Sense) – **eeldatav valmimisaeg 14.11.2022**
- **Infomudel/andmemudel** – andmemudeli äriline vaade. Andmed kokku koondatud andmeteenustest lähtuvalt. Esimese teemana võetakse ette NAKIS andmeteenus. Teeme koos Tartu Ülikooliga (Health Sense) – **eeldatav valmimistähtaeg 31.12.2022**



# TO-BE lahendus

- **Andmelao laadimiste orkestreerimine** – tellime väljast hankega. **Eeldatav valmimisaeg 31.10.2022**
- **Registrite täiendavad andmesisendid väljast** – RR, Haigekassa, TÖR, Äriregister, EHIS. Tellime väljast hankega. **Eeldatav valmimistähtaeg 31.10.2022**
- **Aruannete jaoks vajalikud andmeletid**– luuakse aruandlusvajadusest lähtuvad andmetabelid– **eeldatav valmisaeg 31.03.2023**
- **NAKIS aruanded** – luuakse koostöös Terviseametiga Tableauga vajalikud aruanded. Saab teha paralleelselt eelmise tööga, teeme ise – **eeldatav valmimisaeg 31.03.2023**



Täna, et võtsid  
aega kaasa  
mõtlemiseks!

